



# **GUIDE DES SALLES DE RÉUNION**

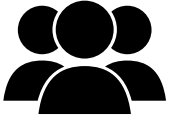


**LA ROCHE-SUR-YON**

# WEFORGE HARAS

114 rue du Maréchal Joffre 85000 La Roche-sur-Yon

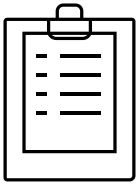
## MILLENIUM HARAS



10 personnes max



Écran de présentation

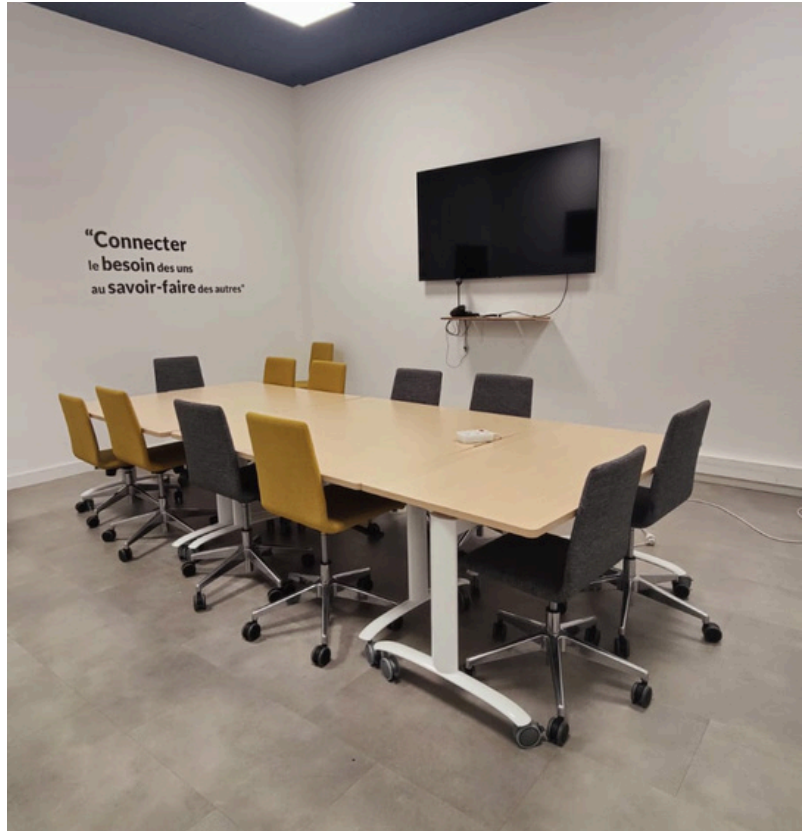


Paperboard



Kit Visioconférence

La salle Millénium du Haras avec les tables et les chaises modulables, est parfaite pour vos réunion d'équipe et formation.



## CREAYODA HARAS



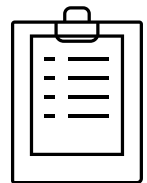
20 personnes max



12 chaises roulantes avec tablette



Écran de présentation



Paperboard



Grande salle de réunion pouvant accueillir 20 personnes au coeur de WeForge, avec des chaises roulantes munies d'une tablette.



# WEFORGE CLEMENCEAU

3 rue Jean Jaures 85000 La Roche-Sur-Yon

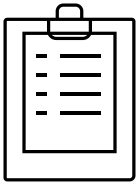
**MILLENIUM  
CLEMENCEAU**



12 personnes max



Écran de présentation



Paperboard



Kit Visioconférence

Grande salle de réunion pouvant accueillir 12 personnes pour tout type de réunion, lumineuse et vitrée.



**CREAYODA  
CLEMENCEAU**



30 personnes max



12 chaises roulantes  
avec tablette



Écran de présentation

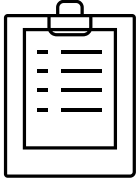
Cette salle peut accueillir 30 personnes assises avec un grand écran de projection, idéale pour des formations ou des séminaires.



8 personnes max



Écran de présentation



Paperboard



Kit Visioconférence



Chaises et tables sur roulettes

La salle Leia est idéale pour les petites formations avec ses tables sur roulettes, vous pouvez ajuster la salle comme bon vous semble. Elle est à l'écart du bruit et du vis-à-vis pour un confort optimal.



## ATTENTION

À la Roche-sur-Yon, WeForge possède deux sites à deux adresses différentes.

**Le Haras** est situé, 114 rue Maréchal Joffre, il est facile d'accès en voiture avec des stationnements gratuits à proximité, à 10 minutes à pied du centre ville et 17 minutes à pied de la gare.

**Clémenceau** est situé 3 rue Jean Jaurès, en plein cœur de ville, à 10 minutes à pied de la gare. Il est à proximité de parkings payants (Clémenceau : 1ère heure gratuite puis 1,10€ de l'heure).





# NOS ESPACES PARTAGÉS

## Les espaces détente

Indispensable pour faire un break. Vous pourrez y jouer... ou encore chanter, danser... ! Faites ce que vous voulez, à partir du moment où vous le faites en dehors des horaires de travail : **entre 12 h et 14 h et après 18h.**

Conformément à la loi, les espaces de WeForge sont **sous vidéo-surveillance 24h/24 et 7j/7.**

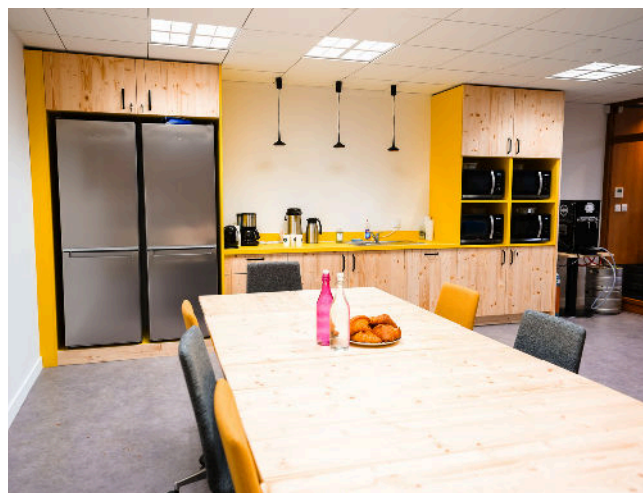
## La cafet'

En total **libre-accès**, la cuisine est un espace de **convivialité**. Vous pouvez utiliser les **frigos**, les **micro-ondes** et la **bouilloire électrique** comme bon vous semble.

Si vous utilisez la vaisselle de WeForge, merci de ne pas la laisser traîner. Deux options s'offrent à vous :

- La laver avec éponge et liquide vaisselle à disposition
- La mettre dans le **lave-vaisselle**.

Ce dernier est mis à tourner chaque matin.



## Nos équipements :



Micro-ondes



Frigo



Évier



Vaisselle



Lave-vaisselle



Bouilloire



# ACCÈS WEFORGE

Être un lieu accessible et ouvert à tous, c'est bien, être un espace sécurisé, c'est mieux. Les entrées, les horaires, les codes, **on vous explique tout !**

Les portes principales des sites doivent être ouvertes avec un badge, c'est pourquoi vous devez **prévenir Anaïs** de votre **heure d'arrivée**. Il vous sera ensuite prêté un badge pour circuler librement pendant votre séjour chez nous.

**Entrée Haras : 114 rue du Maréchal Joffre, 85000 La Roche-sur-Yon**

**Entrée Clemenceau : 3 rue Jean Jaurès, 85000 La Roche-sur-Yon**



WeForge est une structure 100 % privée qui, depuis 2013, **accompagne les porteurs de projet dans leur réussite**. Notre ADN est de proposer des solutions concrètes, complètes et flexibles pour faciliter la vie des jeunes entreprises en les aidant à développer leur activités à des coûts maîtrisés.

**C'est ça le Banzaiii Spirit...**

**Pour en savoir plus**



**Anaïs KAIKINGER**

Office Manager - La Roche sur Yon

[anais@weforge.fr](mailto:anais@weforge.fr)

02 44 88 93 08

**RESERVER**



**Disponible aussi :**



**CHOLET**

**ANGERS**